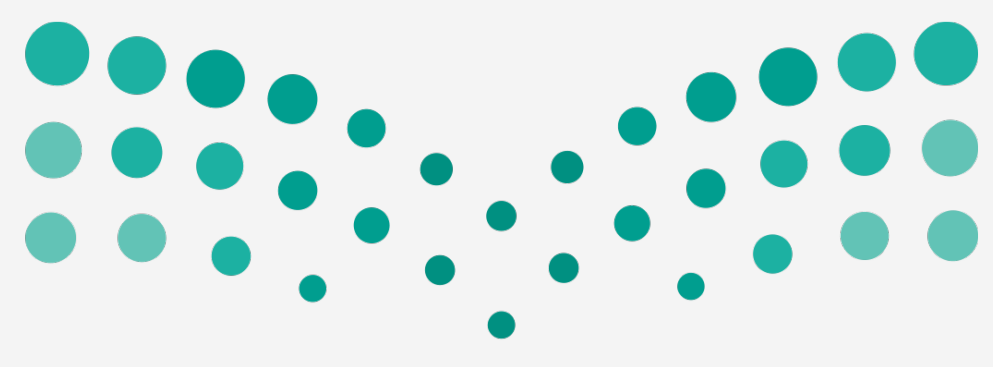


# بنين

العدد الكلي

## 4882





وزارة التعليم في أول إعلان لها بعد تمكينها من شغل وظائفها وذلك بالتعاون مع وزارة الخدمة المدنية تدعو المواطنين والمواطنات الراغبين في التقدم للوظائف التعليمية في مراحل التعليم العام ممن تتوفر لديهم الدرجات العلمية والتخصصات المناسبة لشغل الوظائف المشمولة بلائحة الوظائف التعليمية وذلك من الحاصلين والحاصلات على الدرجة الجامعية من الجامعات أو الكليات المعتمدة داخل المملكة وخارجها، وسيكون التقديم من خلال منظومة التوظيف جدارة على موقع وزارة الخدمة المدنية [www.mcs.gov.sa](http://www.mcs.gov.sa)

وسيكون الترشيح بحسب الاحتياج الفعلي الذي سيتحدد في ضوء ما ستسفر عنه حركة المتقاعدين السنوية والترتيبات التنظيمية المتعلقة بالمدارس، وقد بلغ إجمالي الاحتياج المتوقع (9817) وظيفة مخصصة على النحو التالي:

الإجمالي	الجنس
4882	رجال
4935	نساء





## أولاً : يشترط للمتقدم والمتقدمة للوظائف التعليمية التالي:

1. درجة البكالوريوس من إحدى الجامعات أو الكليات المعتمدة.
2. اجتياز اختبار كفايات المعلمين والمعلمات بقسميه العام والتخصصي.
3. أن تناسب الدرجة العلمية والتخصص المواد التعليمية المعلنة.
4. قرار معادلة من وزارة التعليم للمؤهلات العلمية التي من خارج المملكة.
5. ألا يشغل المتقدم وظيفة رسمية مستوى دخولها موازي للدرجة العلمية الحاصل عليها.





### ثانياً: مواعيد التقديم على الوظائف التعليمية:

رابط التقديم على الوظائف التعليمية على شبكة الانترنت:

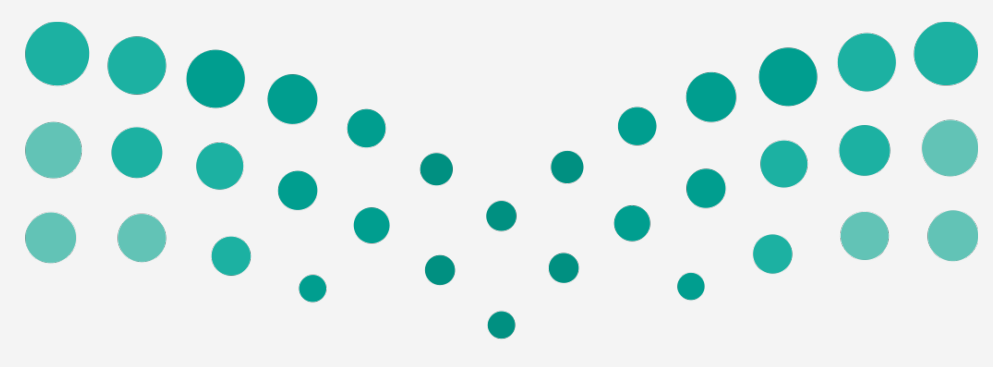
<https://eservices.mcs.gov.sa/Jadara3/Users/Index.aspx>

إلى	من	الجنس
1439 / 09 / 29	1439 / 09 / 20	نساء
1439 / 10 / 10	1439 / 10 / 04	رجال

• سيتم فتح النظام للتقديم على الوظائف التعليمية للنساء الساعة الواحدة ظهراً من يوم الاثنين الموافق تاريخ 20/09/1439هـ، وينتهي التقديم الساعة الرابعة مساءً من يوم الأربعاء الموافق تاريخ 29/09/1439هـ.

• سيتم فتح النظام للتقديم على الوظائف التعليمية للرجال فيفتح التقديم الساعة التاسعة صباحاً يوم الاثنين الموافق تاريخ 04/10/1439هـ وينتهي التقديم الساعة الثانية عشر مساءً من يوم الأحد الموافق تاريخ 10/10/1439هـ.

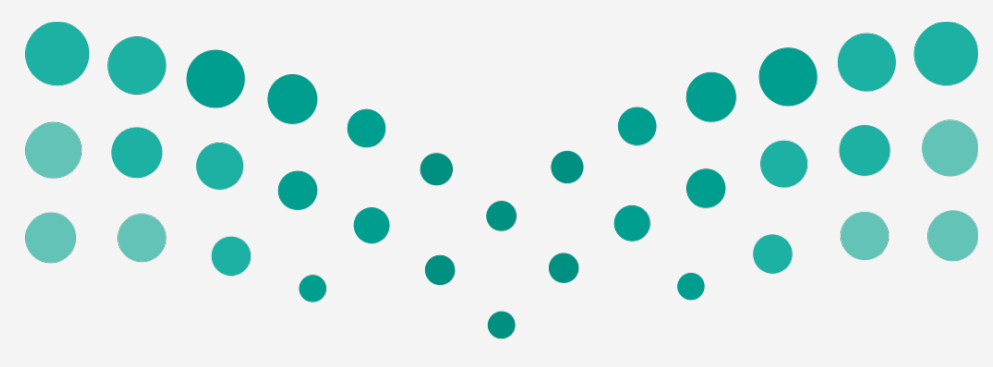




## ثالثاً: الفئات المستهدفة بالإعلان التعليمي :

1. حملة مؤهل البكالوريوس التربوي من الجامعات أو الكليات المعتمدة، وحملة مؤهل البكالوريوس غير التربوي ( انتظام )، الحاصلون على الدبلوم التربوي من إحدى المؤسسات التعليمية المعتمدة من لجنة التدريب والابتعاث لموظفي الخدمة المدنية.
2. حملة مؤهل البكالوريوس غير التربوي (انتظام ) من الجامعات أو الكليات المعتمدة.
3. حملة مؤهل البكالوريوس الجامعي (انتساب) الحاصلون على الدبلوم التربوي.

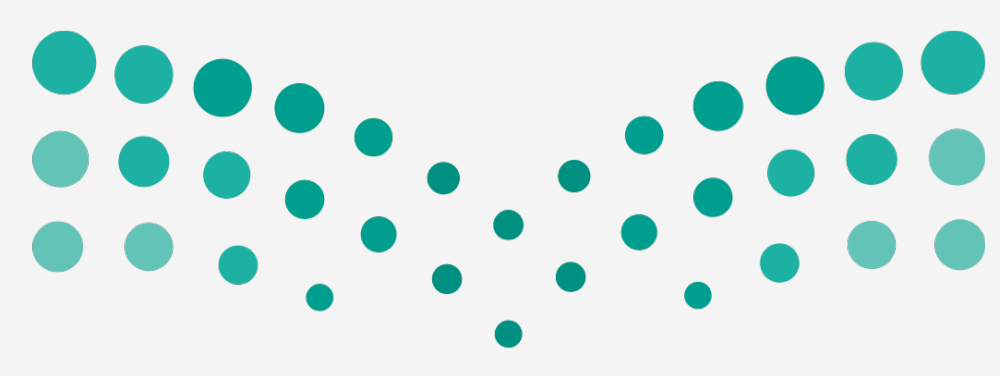




### رابعاً: آلية التقديم على الوظائف التعليمية:

1. الدخول على نظام جدارة والتأكد من صحة البيانات وفي حالة وجود أي خطأ عليه أن يقدم اعتراضاً لأن البيانات الخاطئة ستتسبب في استبعاد المتقدم حتى بعد صدور قرار التعيين، ولوزارة التعليم ووزارة الخدمة المدنية حق مقاضاته أمام ديوان المظالم، أما إذا كانت بيانات (المتقدم/ة) صحيحة فيضغط على أيقونة التقديم على الإعلانات الوظيفية.
2. تحديد الرغبة في الدخول للإعلان من خلال التأشير في المربع المخصص لذلك في الطلب.
3. تحديد الرغبات المكانية حسب ترتيب أولويتها لدى (المتقدم/ة) من خلال الاختيار من بين الوظائف التعليمية المعلنة .
4. (المتقدم/ة) الذين لا تتفق مقرات الوظائف التعليمية المعلنة مع رغباتهم المكانية عليهم عدم التأشير بالمربع الخاص برغبة الدخول بالإعلان وعدم تحديد أي رغبات مكانية، لأن الترشيح مرتبط بالمقرات التي حددها (المتقدم/ة) وفقاً للمفاضلة.
5. يمكن لأي متقدم اختيار طباعة ملخص الطلب من خلال أيقونة طباعة ملخص الطلب والاحتفاظ به، فلن تقبل أي مراجعة أو استفسار أو تظلم من قبل وزارة الخدمة المدنية، أو وزارة التعليم دون إرفاق ملخص الطلب على أن يسبق تاريخ طباعته تاريخ نهاية فترة التقديم المحددة .





## خامساً : إيضاحات عامة :

1. وضعت وزارة الخدمة المدنية في موقعها تعليمات وإرشادات تسهل التعامل مع نموذج جدارة، تعليمات من خلال ( الأسئلة الأكثر شيوعاً ، التعليمات على مستوى كل حقل من النموذج مفصلة ) وتحت المتقدمين على قراءتها قبل الشروع في تعبئة الطلب لتحاشي الوقوع في الأخطاء التي قد تؤثر على مرحلة الترشيح.
2. يعتبر الدبلوم العام في التربية مكماً للدرجة العلمية غير التربوية بحيث يصبح تربوياً فلا يمنح الحاصل عليه أي نقطة إضافية من نقاط المفاضلة .
3. لتحديد الرغبات المكانية أهمية كبيرة في استحقاق (المتقدم/ة) للترشيح من عدمه لذلك تُوضح وزارة التعليم أن الترشيح مرتبط بالمقرات المعلنة فقط ، لذلك على (المتقدم/ة) عند تحديد رغباته المكانية وترتيبها أن ينطلق من الإعلان التفصيلي حسب المادة والمرحلة والمقر وعدد الوظائف المتاحة .
4. ستقوم وزارة التعليم بإعلان أسماء المرشحين والمرشحات عبر موقعها على شبكة الإنترنت لذلك فإنها تؤكد على ضرورة متابعة الأسماء التي سيتم دعوتها من خلال بوابتها الإلكترونية.
5. على من يتم إعلان اسمه للمطابقة اصطحاب أصول المستندات عند المراجعة لأي من فروع أو مكاتب وزارة الخدمة المدنية لغرض مطابقة البيانات وعند عدم المراجعة للمطابقة أو عند عدم اكتمال أصول المستندات المطلوبة منه خلال الفترة المحددة، فإن ذلك يعتبر عدولاً عن الرغبة بالتوظيف.
6. الدعوة للمطابقة، لا تعني الترشيح، فالترشيح يتم بعد المفاضلة النهائية التي تلي المطابقة.

ويمكن الاطلاع على تفاصيل ومواقع الاحتياج من خلال حساب المتقدم على نظام جدارة، وسيتم الاعلان عن

الاحتياج للرجال قبل فتح النظام للتقديم

والله الموفق،



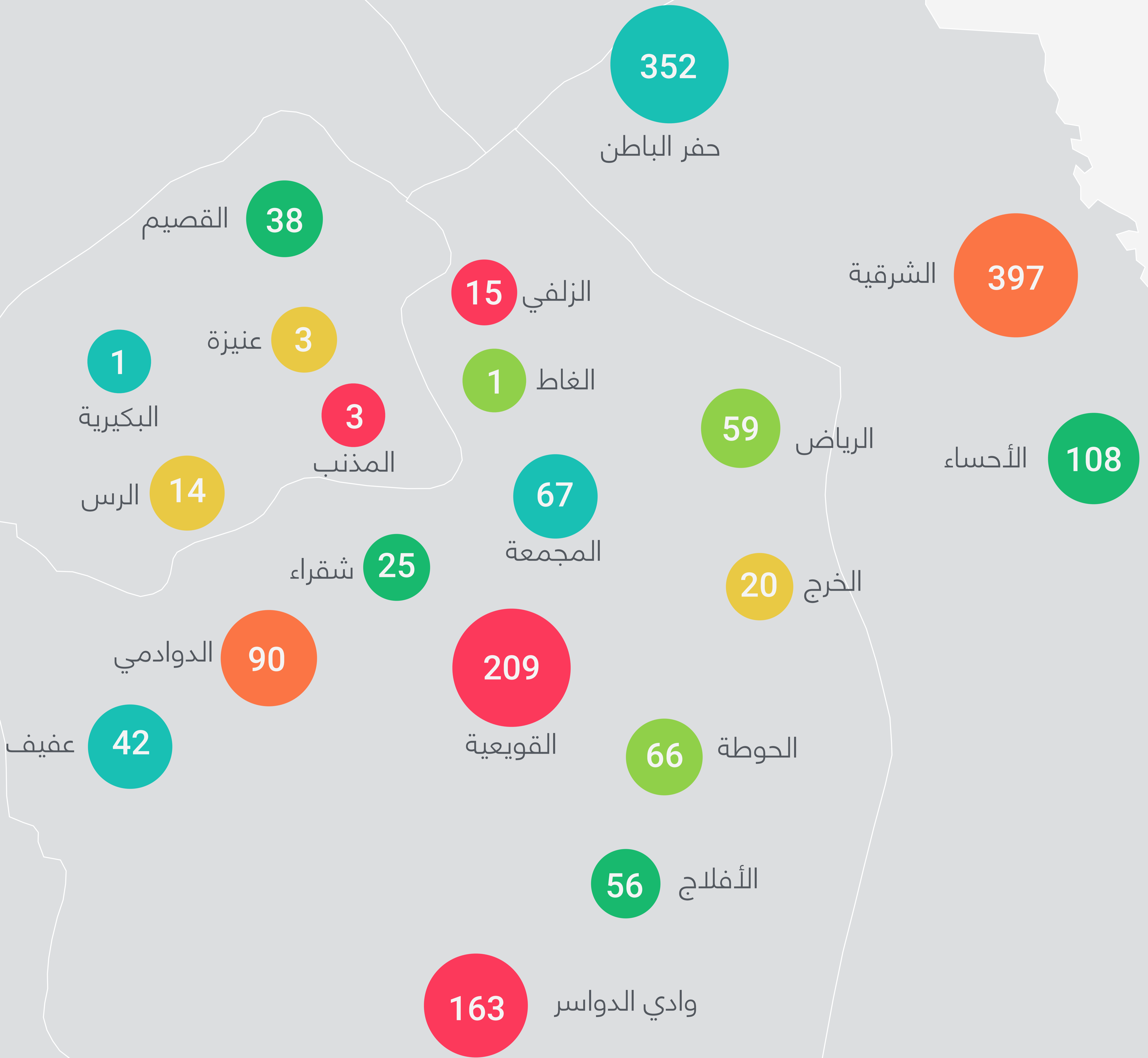


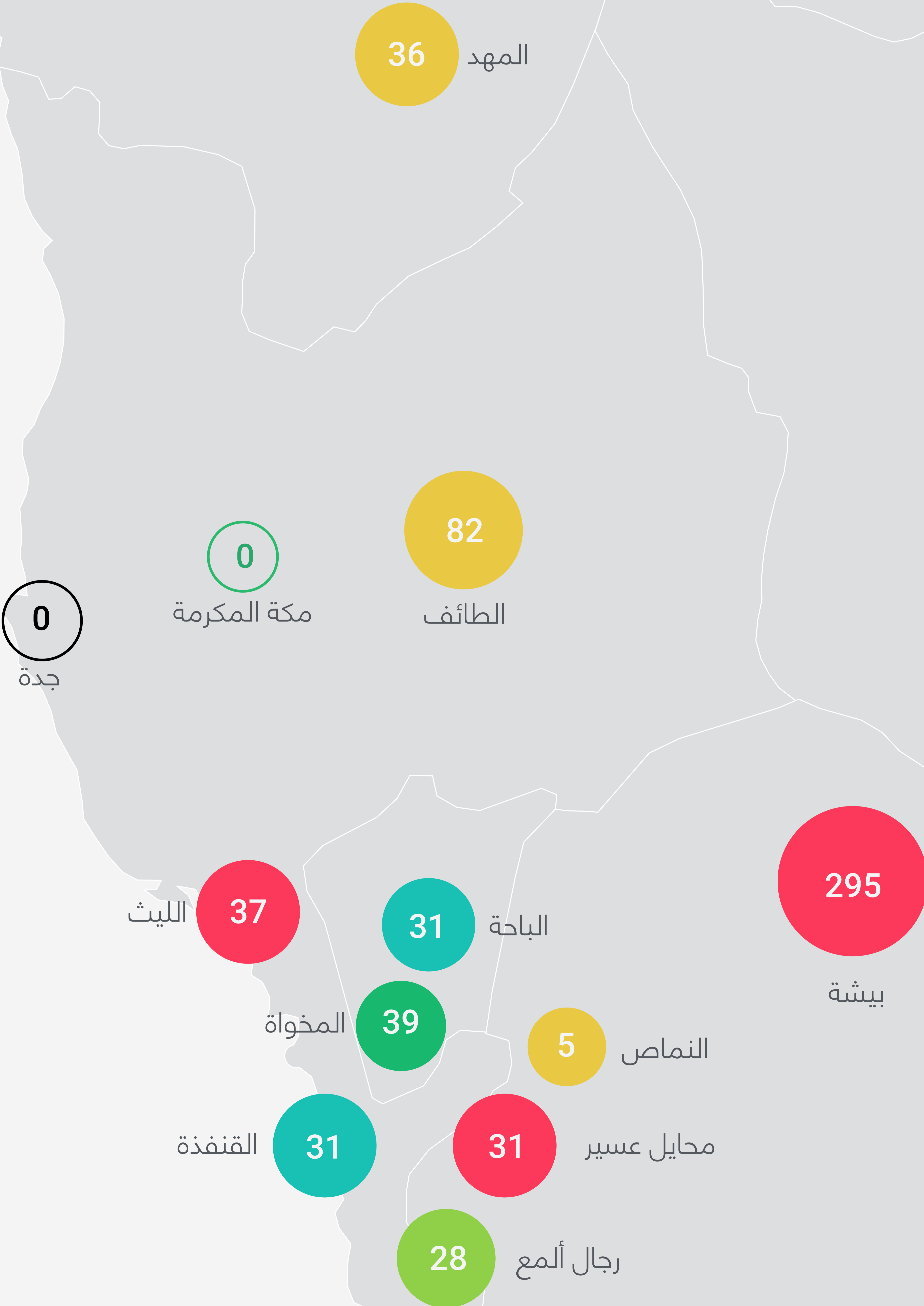
# جميع المناطق

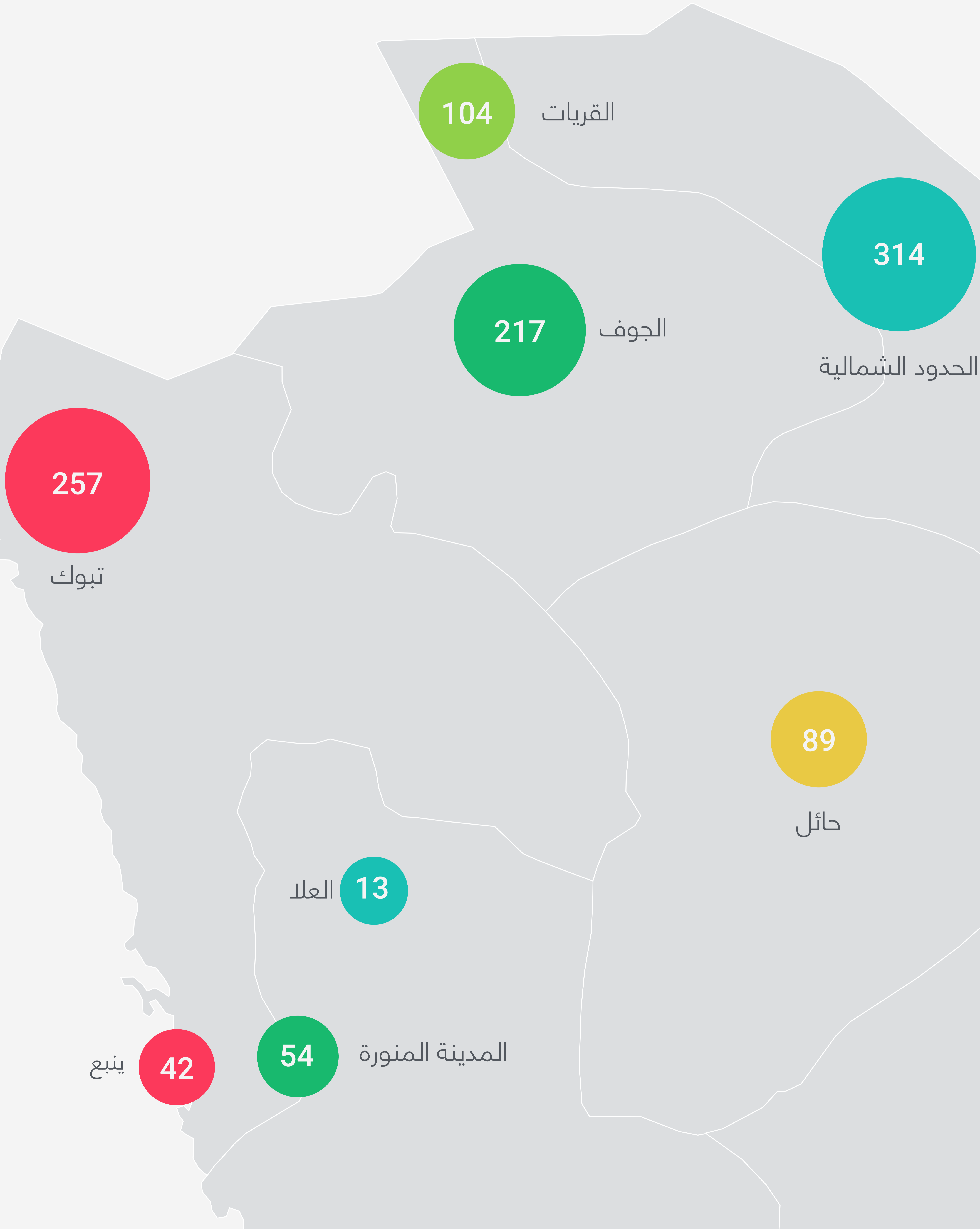
1 من 4

مجموع كل المراحل

بنات

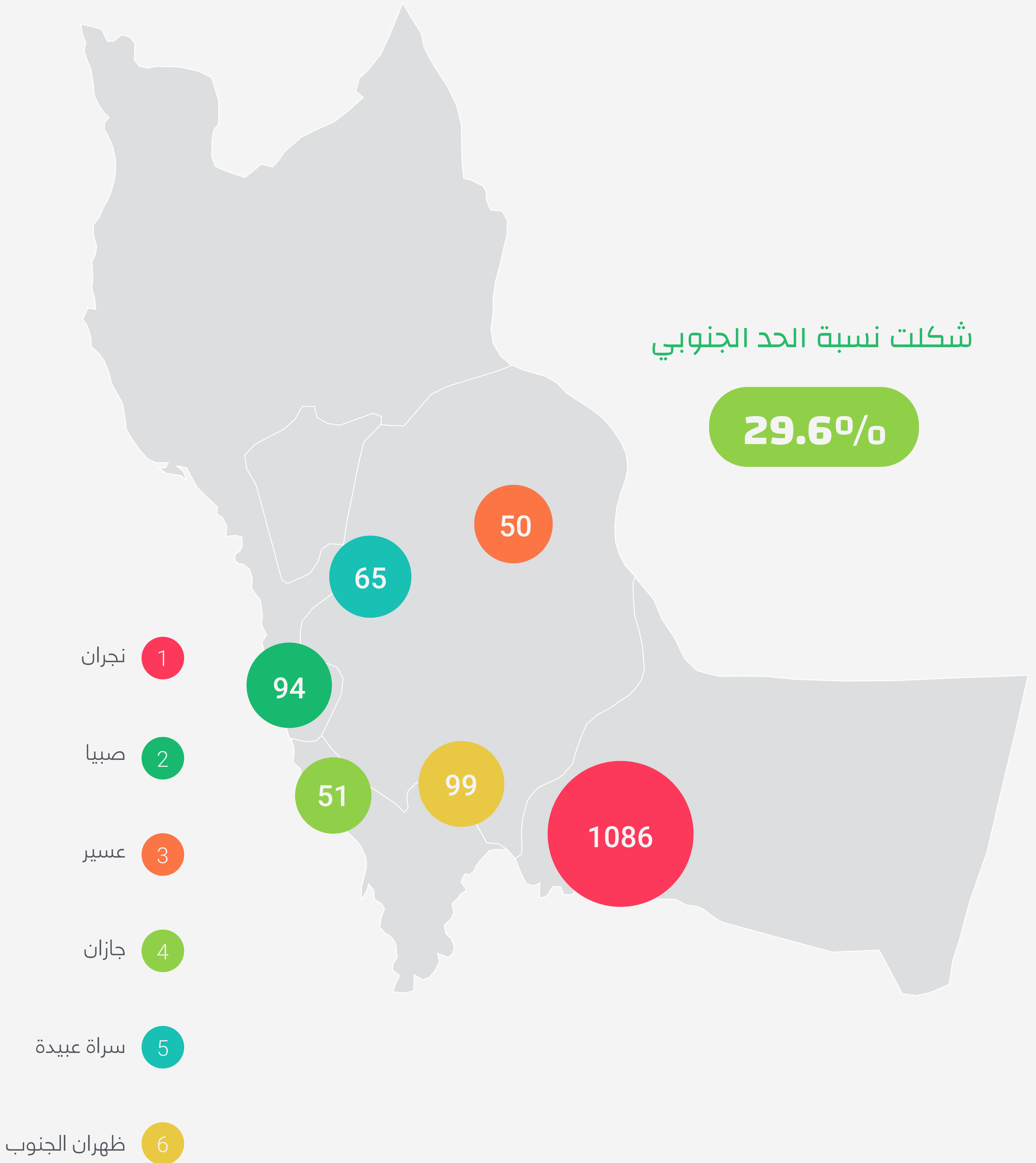






شكلت نسبة الحد الجنوبي

29.6%





توحد	صعوبات التعلم	عوق بصري	سمعي	تدريبات نطق	فكري	فنية	تدريبات سلوكية	بدنية	التربية الاجتماعية والوطنية	انجليزي	رياضيات	علوم	عربي	دين	التخصص
															إدارة التربية والتعليم
0	-2	0	0	-12	-4	-5	-3	0	-4	0	0	0	0	0	تعليم عسير
-4	0	0	0	-8	0	0	-3	0	0	-8	-2	0	0	-15	تعليم الأحساء
0	0	0	0	-1	0	0	0	-1	-1	-2	0	-1	0	0	تعليم الأفلاج
0	-3	-2	0	-1	-2	0	-2	0	-1	0	0	0	0	0	تعليم الباحة
0	-2	0	-2	-4	-5	-4	-5	-1	-13	-13	-7	-5	-4	-9	تعليم بيشة
0	-3	0	-5	-5	0	-4	-2	-2	-30	-11	0	-13	0	-8	تعليم تبوك
0	0	0	0	0	0	0	0	0	0	0	0	0	0	0	تعليم جده
0	-5	-4	-2	-2	0	0	0	-1	0	-6	0	0	0	0	تعليم الجوف
-5	-4	-1	-1	-6	-7	0	-1	0	0	0	0	0	0	-7	تعليم جازان
0	0	-2	0	0	-2	-3	-1	0	-2	0	0	0	0	0	تعليم حائل
0	-2	0	0	-7	0	0	-2	-8	-18	-12	-2	-1	-12	0	تعليم حفر الباطن
0	-1	-1	-1	-1	0	0	0	0	-1	-5	-1	0	-6	0	تعليم الحوطة والحريق
0	0	0	0	-2	0	0	0	0	0	-1	0	0	-4	0	تعليم الخرج
-9	-3	-2	0	-7	0	-1	-6	0	0	-6	-13	-8	-14	-7	تعليم الشرقية
0	-1	-3	0	-2	0	0	-2	0	-6	-9	0	0	0	0	تعليم الدوادمي
0	0	-1	0	0	0	-1	0	0	0	-12	0	-4	-6	-6	تعليم وداي الدواسر
-3	-1	0	-1	-1	-6	-2	0	-1	-1	0	0	0	0	0	تعليم رجال ألمع
0	-1	0	0	0	0	0	-2	-2	-2	0	0	0	0	0	تعليم الرس
0	0	0	0	-18	0	-1	0	0	0	-1	0	-1	-3	0	تعليم الرياض
0	0	0	0	-1	0	0	0	0	0	0	0	0	0	0	تعليم الزلفي
0	0	0	0	-1	0	-2	0	-2	-4	0	0	0	0	0	تعليم المجمعة
-1	0	0	-3	-1	-4	0	-2	0	-1	-2	0	0	0	-4	تعليم سراة عبيدة
-3	-1	0	-3	-2	-8	0	-2	0	-3	0	0	0	0	-15	تعليم صبيا
0	0	-3	0	-1	-2	-6	-2	-4	-12	0	0	0	0	0	تعليم الطائف
0	0	0	0	-1	0	0	0	0	-5	-25	-7	-10	-7	-5	تعليم الفويصة
-2	-2	-4	-1	-1	-1	-2	-1	0	-7	0	0	0	-5	0	تعليم الحدود الشمالية
0	0	-2	0	-1	0	-1	0	0	-4	-4	0	0	0	0	تعليم عفيف
0	0	-1	-2	0	0	-1	0	0	0	0	0	0	0	0	تعليم العلا
0	0	0	0	0	0	0	0	0	0	0	0	0	0	0	تعليم عنيزة
0	-2	0	0	0	0	-3	-4	0	0	0	0	0	0	0	تعليم القصيم
-6	-2	-2	0	-5	-10	0	-1	0	0	0	0	0	0	0	تعليم القنفذة
0	0	0	0	-1	-3	-2	-1	-1	-2	0	0	0	0	0	تعليم الليث
-1	-2	-2	-2	-2	-10	-1	0	0	0	0	0	0	0	0	تعليم محابيل عسير
0	-1	0	0	-1	-7	0	-1	0	-5	0	0	0	0	0	تعليم المخواه
0	-2	0	-2	0	-5	0	-4	0	-3	0	0	0	0	0	تعليم المدينة المنورة
0	0	0	0	0	0	0	0	0	0	0	0	0	0	0	تعليم مكة المكرمة
-7	-6	-5	-8	-2	-10	-11	-5	-5	-15	-14	-26	-38	-47	-38	تعليم نجران
-1	-1	0	0	0	0	-1	0	0	0	0	0	0	0	0	تعليم النماص
0	0	-2	0	0	0	0	-1	0	0	-2	0	-1	0	0	تعليم شقراء
0	-2	0	-1	0	-5	-5	0	0	-8	0	0	0	0	0	تعليم ينبع
0	0	-1	0	-1	0	0	0	-1	0	-10	0	0	0	0	تعليم القريات
0	0	-2	0	0	0	0	-1	-2	-4	0	0	0	0	0	تعليم المهدي
0	0	0	0	0	0	0	0	0	0	0	0	0	0	0	تعليم الغاط
0	0	0	0	0	0	0	0	0	0	0	0	0	0	0	تعليم المذنب
0	0	0	0	0	0	0	0	0	0	0	0	0	0	0	تعليم البكيرية
-1	0	0	-1	0	-6	-3	-1	0	-1	-4	-3	-3	-1	-5	ظهران الجنوب





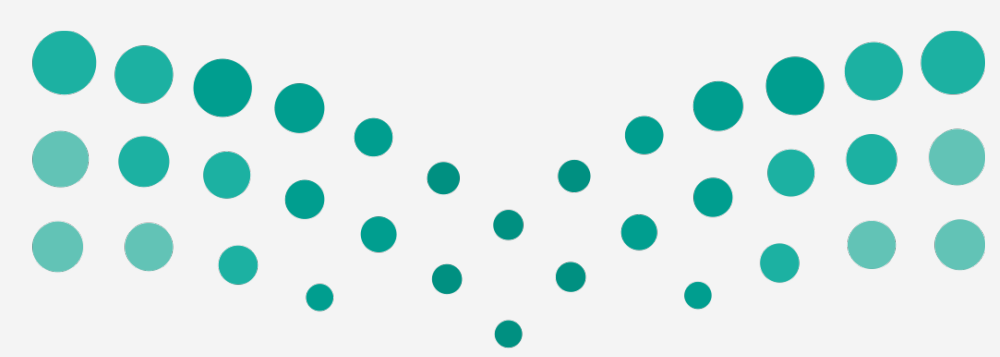
وزارة التعليم

Ministry of Education

## احتياج المرحلة المتوسطة بنين

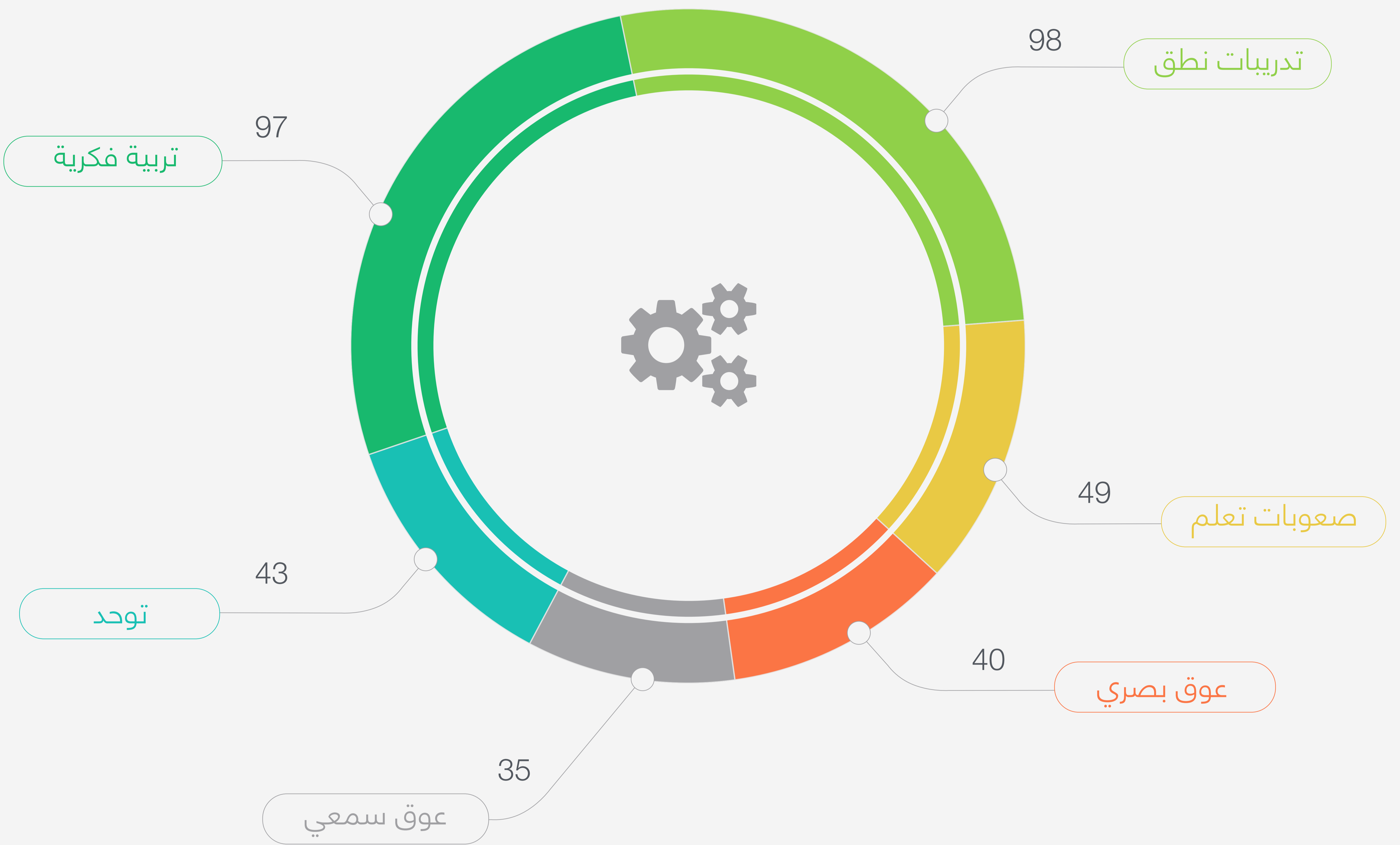
فنية	التخصص
	إدارة التعليم
3-	تعليم عسير
0	تعليم الأحساء
1-	تعليم الأفلاج
0	تعليم الباحة
4-	تعليم ببشة
7-	تعليم تبوك
0	تعليم جده
0	تعليم الجوف
0	تعليم جازان
5-	تعليم حائل
2-	تعليم حفر الباطن
1-	تعليم الحوطة والحريق
3-	تعليم الخرج
5-	تعليم الشرقية
1-	تعليم الدوادمي
0	تعليم وادي الدواسر
3-	تعليم رجال ألمع
3-	تعليم الرس
5-	تعليم الرياض
2-	تعليم الزلفي
1-	تعليم المجمعة
4-	تعليم سراة عبيدة
0	تعليم صبيا
7-	تعليم الطائف
2-	تعليم القويعة
1-	تعليم الحدود الشمالية
2-	تعليم عفيف
0	تعليم العلا
2-	تعليم عنيزة
11-	تعليم القصيم
0	تعليم القنفذة
8-	تعليم الليث
7-	تعليم محايل عسير
0	تعليم المخواه
0	تعليم المدينة المنورة
0	تعليم مكة المكرمة
9-	تعليم نجران
0	تعليم النماص
3-	تعليم شقراء
5-	تعليم ينبع
0	تعليم القريات
2-	تعليم المهدي
0	تعليم الغاط
2-	تعليم المذنب
0	تعليم البكيرية
1-	تعليم ظهران الجنوب





التخصص	دين	أحياء	رياضيات	انجليزي	التربية الإجتماعية والوطنية	مكتبات	حاسب	عربي	فيزياء	بدنية	كيمياء	فلس واجتماع	علم الارض	اختبرات علو	إدارة
تعليم عسير	0	0	0	0	-11	0	0	0	0	-3	0	-1	-2	0	0
تعليم الأحساء	-20	0	-8	-3	0	-9	-25	0	-1	0	0	0	-2	0	0
تعليم الأفلاج	0	-9	0	-5	-11	-1	-7	0	-9	-2	-3	0	-1	-1	0
تعليم الباحة	0	0	0	0	-17	0	0	0	0	0	0	-2	0	-1	0
تعليم بيشة	-66	-9	-20	-13	-35	-4	-11	-20	-12	-12	-8	-2	-2	0	-3
تعليم تبوك	-43	-6	0	-32	-43	-3	0	0	-7	-7	-3	-3	-2	-16	-2
تعليم جده	0	0	0	0	0	0	0	0	0	0	0	0	0	0	0
تعليم الجوف	-30	-25	-9	-15	-41	-6	0	-20	-18	-2	-23	-3	-2	0	-3
تعليم جازان	-11	0	0	0	0	0	0	0	0	0	0	-1	-3	0	-4
تعليم حائل	0	-16	0	0	-24	-3	0	0	-8	-7	-10	0	-3	-3	0
تعليم حفر الباطن	0	-26	-16	-19	-29	-1	-16	-96	-24	-6	-44	0	-2	-7	0
تعليم الحوطة والحريق	0	-3	-5	-8	-3	0	-6	-20	-1	0	-1	0	-1	0	0
تعليم الخرج	0	0	0	0	0	0	0	-10	0	0	0	0	0	0	0
تعليم الشرقية	-67	-13	-91	-27	0	-4	-18	-44	-34	-4	-8	0	-3	-3	0
تعليم الدوادمي	0	-3	0	-10	-29	0	-13	0	0	-9	0	0	-2	0	0
تعليم وادي الدواسر	-20	-8	0	-10	-21	0	-17	-31	-12	-2	-8	-1	-3	0	0
تعليم رجال المع	0	0	0	0	0	-1	0	0	0	-4	0	-2	-2	0	0
تعليم الرس	0	0	0	0	0	0	0	0	0	-2	0	0	-2	0	0
تعليم الرياض	0	0	0	0	0	0	-5	-8	-1	0	-4	0	0	-12	0
تعليم الزلفي	0	0	0	0	0	-1	-7	0	0	0	0	0	-3	-1	0
تعليم المجمعة	0	-4	0	0	-17	0	-15	0	-10	-2	-8	0	0	-1	0
تعليم سراة عبيدة	-9	-6	0	-6	-16	-1	0	0	0	-4	0	0	-1	0	0
تعليم صبيا	-20	0	0	0	-22	-4	0	0	0	-5	0	-1	-2	0	-3
تعليم الطائف	0	0	0	0	-36	0	0	0	0	-5	0	-2	-3	0	0
تعليم القويعية	-21	-4	-17	-30	-20	0	-12	-21	-10	-4	-7	0	-1	0	0
تعليم الحدود الشمالية	-67	-35	-25	0	-37	0	0	-42	-32	-6	-36	-3	-1	0	-3
تعليم عفيف	0	0	0	0	-19	0	-7	0	0	-2	0	0	0	0	0
تعليم العلا	0	0	0	0	-4	0	0	0	0	-1	0	-2	-1	-1	0
تعليم عنيزة	0	0	0	0	0	0	0	0	0	0	0	0	-1	0	0
تعليم القصيم	0	0	0	0	-3	-2	0	0	0	-10	0	0	-3	0	0
تعليم الفنفذة	0	0	0	0	0	0	0	0	0	0	0	-1	-1	-1	-2
تعليم الليث	0	0	0	0	-13	0	0	0	0	-4	0	0	-2	0	0
تعليم محابيل عسير	0	0	0	0	-2	0	0	0	0	-2	0	0	0	0	0
تعليم المخواه	0	0	0	0	-22	0	0	0	0	0	0	-2	0	0	0
تعليم المدينة المنورة	0	0	0	0	-10	0	0	0	0	-4	0	-2	-1	-21	0
تعليم مكة المكرمة	0	0	0	0	0	0	0	0	0	0	0	0	0	0	0
تعليم نجران	-203	-46	-131	-69	-44	-4	-43	-177	-45	-27	-41	-2	-3	-5	0
تعليم النماص	0	0	0	0	-2	0	0	0	0	0	0	0	0	0	0
تعليم شقراء	0	-1	0	-1	-7	-1	-2	0	-3	0	-1	0	0	0	0
تعليم ينبع	0	0	0	0	-13	-1	0	0	0	-1	0	0	-1	0	0
تعليم القريات	-4	-7	-23	-17	-10	-2	0	-8	-5	-2	-7	-3	-2	0	-1
تعليم المهدي	0	0	0	0	-15	-1	0	0	0	-6	0	-3	0	0	0
تعليم الغاط	0	0	0	0	0	0	-3	0	0	0	0	0	0	0	0
تعليم المذنب	0	0	0	0	0	0	0	0	0	-1	0	0	0	0	0
تعليم البكيرية	0	0	0	0	0	0	0	0	0	-1	0	0	0	0	0
تعليم ظهران الجنوب	-15	-8	-18	-5	-4	-1	0	-7	-7	-3	0	0	-1	0	0





المجموع الكلي

362





## الإدارة العامة لشؤون المعلمين

